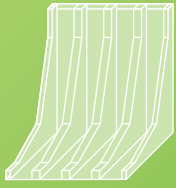


ミルウォール (L型擁壁) Millwall



ミルウォールの特長

- 1 コンピューター設計による理想的な断面形状でありL型擁壁の決定版です。
- 2 品質管理のゆきとどいた工場製品を機械化施工することにより、現場作業が大幅に短縮され、工事の省力化が図れます。
- 3 軽量化されているので施工能率が向上します。
- 4 サイズが10cm毎なので各現場に応じた無駄のない製品選びができます。
- 5 内カーブの施工は最小半径R=30mまで可能です。(H-600~H-3000)
- 6 注文に応じた表面の化粧模様が可能です。
- 7 コーナー用擁壁は任意の角度に対応することができます。

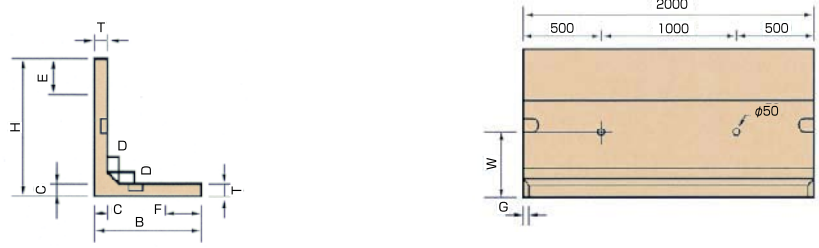


ミルウォール (L型擁壁) Millwall

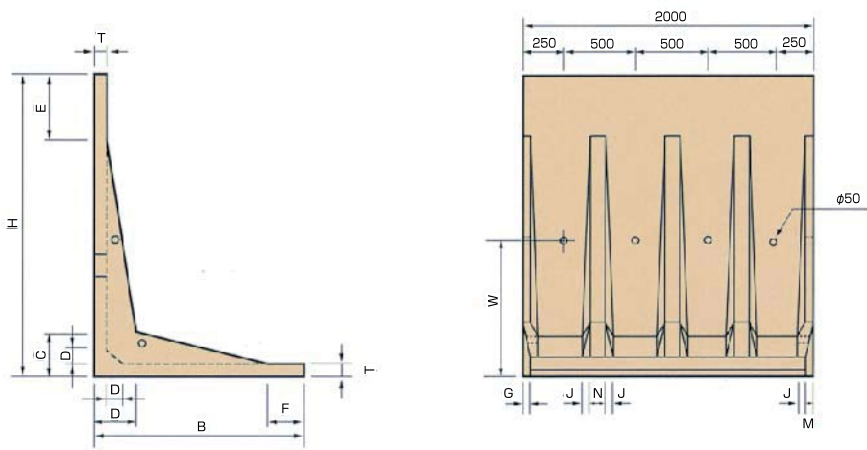
H-600~H-3000

形状寸法

H-600~H-800

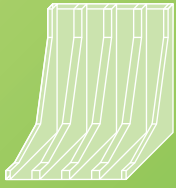


H-900~H-3000



規格表

Fタイプ												参考質量 (kg)
寸法												
H	B	C	D	T	G	E	F	M	N	J	W	
600	450	70	50	60	13	10	10	-	-	-	300	315
700	550				14	110	60					373
750	550				16	160	110					388
800	600				16	210	110					416
900	700	160	50	60	21	10	10	60	120	30	500	530
1000					21	110	10					558
1100					26	210	160					627
1200					26	310	160					655
1250	850	215		65	26	360	160	70	140	40	700	669
1300	950				30	110	10					874
1400	1100				35	210	160					948
1500	1100				310	160	978					
1600	1200	270	100	70	38	10	10	70	140	40	700	1321
1700					38	110	10					1354
1750					38	160	210					1371
1800					44	210	210					1448
1900	1400	350	150	80	44	310	210	75	150	60	1200	1481
2000					44	410	210					1513
2100					47	10	10					2087
2200					47	110	10					2125
2250	1700	410	150	80	47	160	10	75	150	60	1200	2144
2300					54	210	210					2162
2400					54	310	210					2271
2500					54	410	210					2308
2600	1800	410	150	80	57	10	10	75	150	60	1200	2908
2700					57	110	10					2946
2750					57	160	10					2965
2800					64	210	210					2984
2900	2000	410	150	80	64	310	210	75	150	60	1200	3100
3000					64	410	210					3138

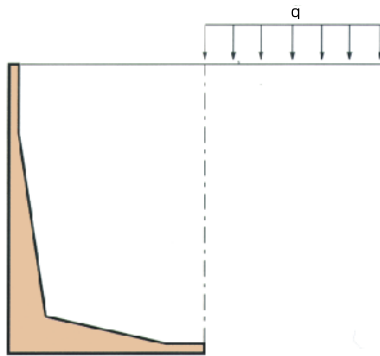


ミルウォール (L型擁壁) Millwall

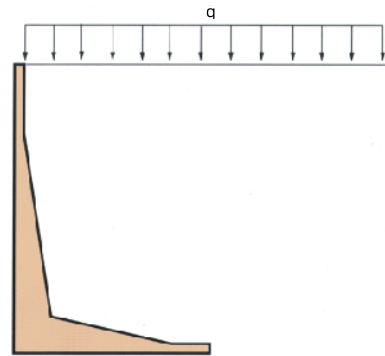
タイプの使い分け

タイプの使い分け

ケースA



ケースB



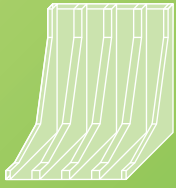
タイプ	ケース	活荷重 q (kN/m ²)	土の単位重量 r (kN/m ³)	内部摩擦角 φ (°)
F	A	3.5	19 (20)	30 (35)
	B	10	19	30
S	A	10	19	30
	B	10	18	25
N	A	10	18	25

※擁壁底面摩擦係数 $\mu=0.6$

規格表

S タイプ							
寸法						参考質量 (kg)	
H	B	T	G	E	F		
600	700	60	21	10	260	386	
700				110		416	
750			750	23	160	310	445
800					210		459
900	850	60	26	10	160	572	
1000				110		599	
1100			1000	31	210	310	669
1200					310		697
1250	1100	65	35	360	160	716	
1300				110		919	
1400			1150	36	210	210	948
1500					310		993
1600	1300	70	41	10	110	1353	
1700				110		1386	
1750			1500	48	160	310	1403
1800					210		1480
1900	1650	80	52	310	160	1513	
2000				410		1556	
2100			1800	57	10	310	2142
2200					110		2180
2250	1950	80	62	160	160	2197	
2300				210		2217	
2400			2100	67	310	310	2307
2500					410		2344
2600	2100	80	62	10	160	2962	
2700				110		3000	
2750			2100	67	160	310	3019
2800					210		3038
2900	2100	67	310	310	3136		
3000			410		3249		

N タイプ							
寸法						参考質量 (kg)	
H	B	T	G	E	F		
600	850	60	26	10	410	428	
700	900			110		474	
750			950	160	488		
800	210			517			
900	1050	60	33	10	360	628	
1000				110		659	
1100			1200	38	210	510	725
1200					310		753
1250	1200	65	38	360	260	770	
1300				110		949	
1400			1300	41	210	360	1008
1500					310		1055
1600	1450	70	46	10	260	1401	
1700				110		1434	
1750			1650	53	160	460	1450
1800					210		1528
1900	1800	80	57	310	310	1561	
2000				410		1603	
2100			1950	63	10	460	2196
2200					110		2234
2250	2150	80	69	160	360	2250	
2300				210		2325	
2400			2200	74	310	510	2361
2500					410		2397
2600	2200	80	69	10	360	3034	
2700				110		3072	
2750			2200	74	160	510	3105
2800					210		3110
2900	2200	74	310	510	3207		
3000			410		3321		



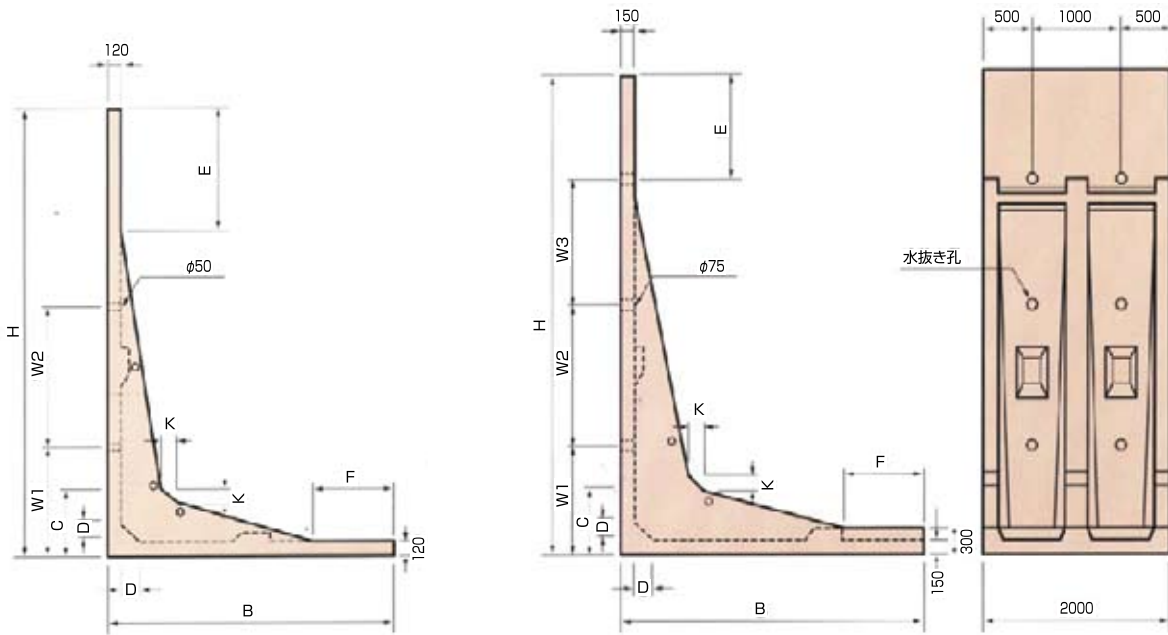
HIミルウォール (L型擁壁) HI Millwall

H-3100~H-5000

形状寸法

H-3100~H-4000

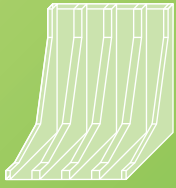
H-4100~H-5000



規格表

Fタイプ										参考質量 (kg)
寸法										
H	B	C	D	E	F	K	W ₁	W ₂	W ₃	W
3100	2300	500	150	150	350	100	1400	1000	—	4681
3200				250						4738
3250				300						4767
3300				350						4796
3400				450						4853
3500				550						4911
3600	2600	500	150	650	650	100	1400	1000	—	5141
3700				750						5199
3750				800						5228
3800				850						5256
3900				950						5314
4000				1050						5372
4100	2800	700	150	200	300	150	1200	1350	1350	8589
4200				300						8661
4250				350						8697
4300				400						8733
4400				500						8995
4500				600						9067
4600	3000	700	150	700	500	150	1200	1350	1350	9139
4700				800						9402
4750				850						9438
4800				900						9474
4900				1000						9546
5000				1100						9618
	3200	700	150		700	150	1200	1350	1350	

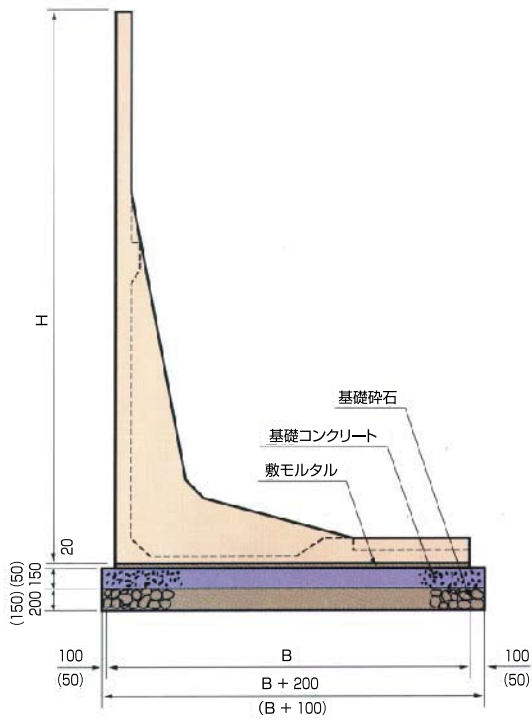
※荷重ケースF-Bに対応します



ミルウォール (L型擁壁) Millwall

標準構造図

標準構造図



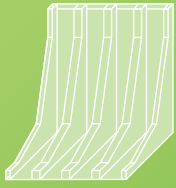
()内はミルウォールH=600~3000の場合を示す。



規格表

Sタイプ										参考質量 (kg)
寸法										
H	B	C	D	E	F	K	W ₁	W ₂	W ₃	W
3100	2300	500	150	150	350	100	1400	1000	—	4681
3200				250						4738
3250				300						4767
3300				350						4796
3400	2400	500	150	450	450	100	1400	1000	—	4912
3500				550						4968
3600	2600	500	150	650	650	100	1400	1000	—	5141
3700				750						5199
3750				800						5228
3800				850						5256
3900	2800	500	150	950	850	100	1400	1000	—	5430
4000				1050						5488
4100	3000	700	150	200	500	150	1200	1350	1350	8780
4200				300						8852
4250				350						8888
4300				400						8924
4400	3200	700	150	500	700	150	1200	1350	1350	9186
4500				600						9258
4600				700						9330
4700				800						9402
4750				850						9438
4800				900						9474
4900	1000	9546								
5000	3210	700	150	1100	710	150	1200	1350	1350	9628

※荷重ケースS-Aに対応します



ミルウォールコーナー用(L型擁壁) Millwall

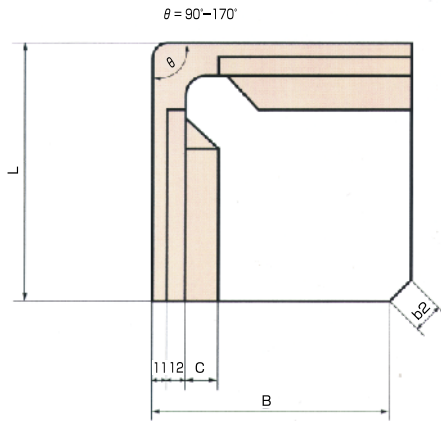
H-900~H-3000

その他

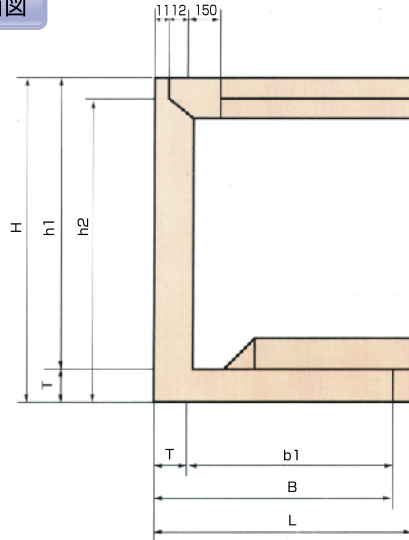
ミルウォールコーナー用(L型擁壁) H-900~H-3000

形状寸法

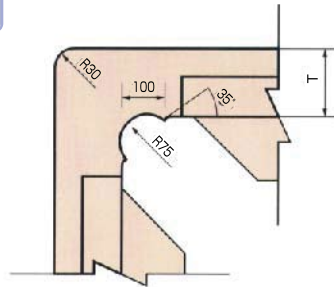
平面図



断面図

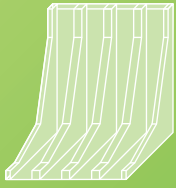


コーナー部詳細図



規格表

H	B	L	T	C	h1	h2	b1	t1	t2	E	b2			参考質量(kg)		
											θ=90°	130°	170°	90°	130°	170°
900	700	800	150	150	750	800	550	62.5	87.5	87.5	141	858	1472	650	800	880
1000					850	900								710	860	930
1100					950	1000								960	1170	1280
1200	800	950			1050	1100	700				1030	1240	1350			
1250					1100	1150					1060	1270	1380			
1300					1150	1200					1250	1510	1640			
1400	950	1050	1250	1300	800	1580	1920	2090								
1500			1350	1400		1670	2000	2180								
1600			1400	1500		2530	3050	3330								
1700	1200	1300	200	200	1500	1600	1000	70	130	130	141	1342	2381	2660	3180	3460
1750					1550	1650								2720	3240	3520
1800					1600	1700								3360	4050	4420
1900	1400	1500			1700	1800	1200				3500	4190	4560			
2000					1800	1900					3640	4340	4710			
2100					1850	2000					5050	6040	6560			
2200	1500	1600	250	250	1950	2100	1250	80	170	170	141	1632	2926	5240	6230	6750
2250					2000	2150								5340	6320	6850
2300					2050	2200								5430	6420	6950
2400	1700	1800			2150	2300	1450				6550	7800	8460			
2500					2250	2400					6770	8010	8680			
2600					2350	2500					7480	8880	9620			
2700	1800	1900	2450	2600	1550	7710	9110	9850								
2750			2500	2650		7830	9220	9960								
2800			2550	2700		7940	9330	10070								
2900	2000	2100	2650	2800	1750	9280	10990	11890								
3000			2750	2900		9540	11240	12140								



ミルウォール (L型擁壁) Millwall

設計

標準設計

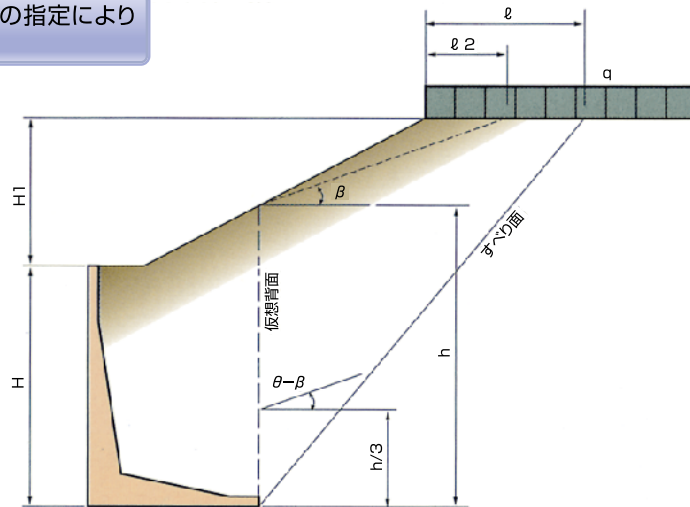
土圧力測定 — 試行くさび法

土質	記号	単位体積重量 (kN/m ³)	内部摩擦角 (°)
礫質土	C1	20	35
砂質土	C2	19	30
粘性土	C3	18	25

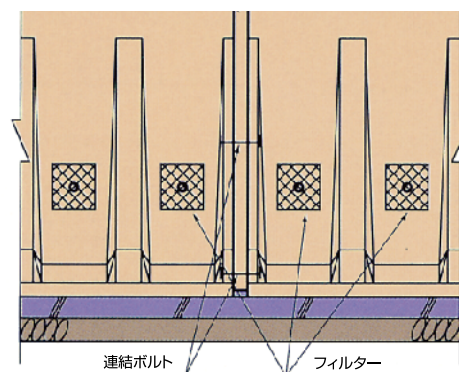
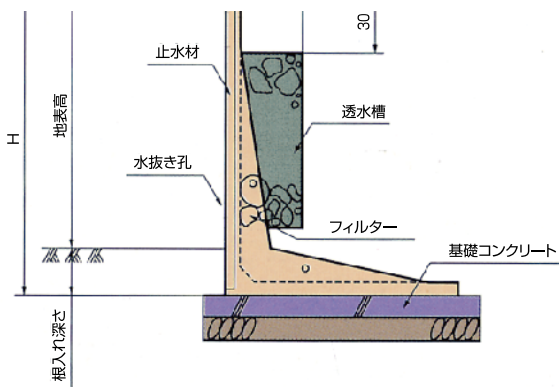
安定条件

転倒	$e \leq B/6$
滑動	$F_s \geq 1.5$
地盤支持力	$q < q_a$

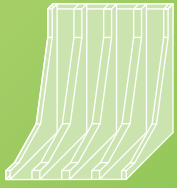
右図のように盛土がある場合、その他設計条件の指定により各現場に応じた安定計算を承ります。



施工図 (参考図)



根入れ深さ: 擁壁の高さの15/100かつ各擁壁の前壁と底板の交点以上とする。



ミルウォール (L型擁壁) Millwall

施工例

施工例



デザインミルウォール

標準デザイン模様

