

# プラス工法 PLUSS METHOD



## プラス工法によるボックスカルバートの施工方法

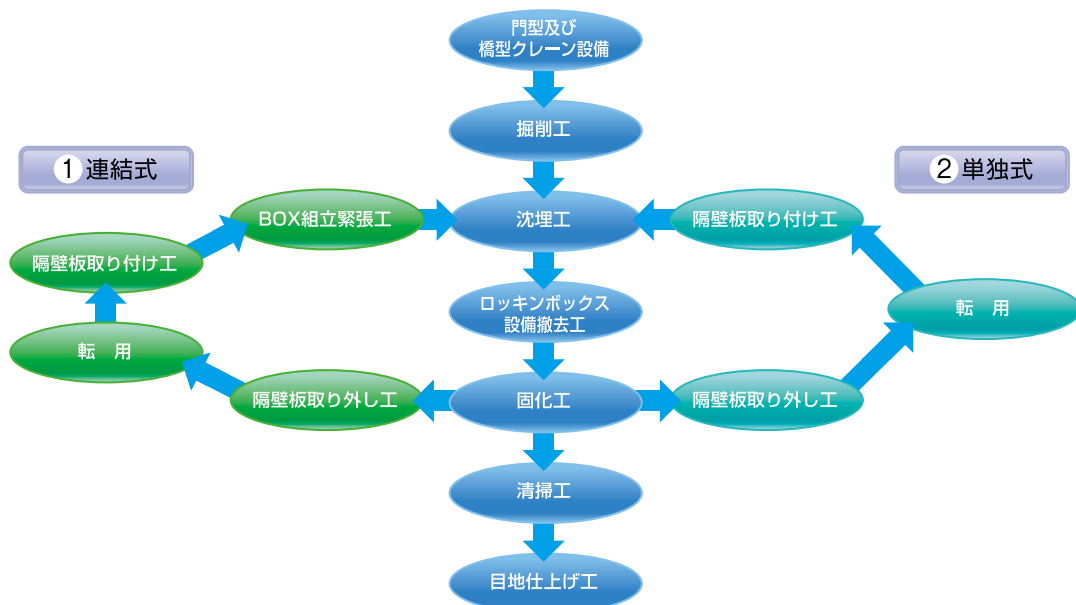
### 連結式

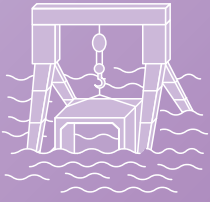
連結式は比較的重量の軽いボックスカルバート(2.2t未満/m)を3個から4個連結して、3t未満の門型足場にて吊り上げ、沈埋します。

### 単独式

単独式は上記重量以上で断面の大きいものを1個ずつ橋型クレーン、またはトラッククレーンにて吊り上げ沈埋します。

## 施工フローチャート



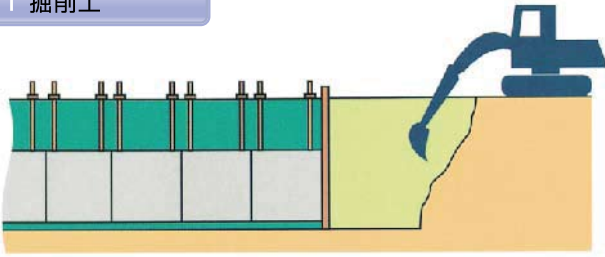


# プラス工法 PLUS METHOD

## 施工手順

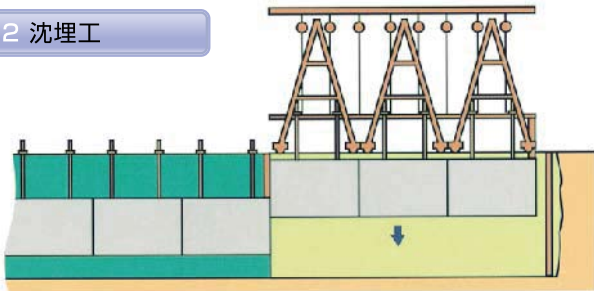
プラス工法によるボックスカルバートの施工手順

1 掘削工

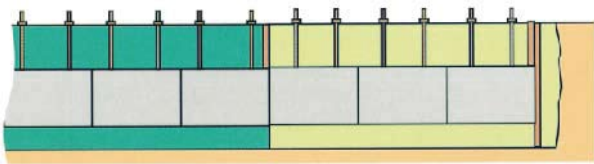


連結式

2 沈埋工

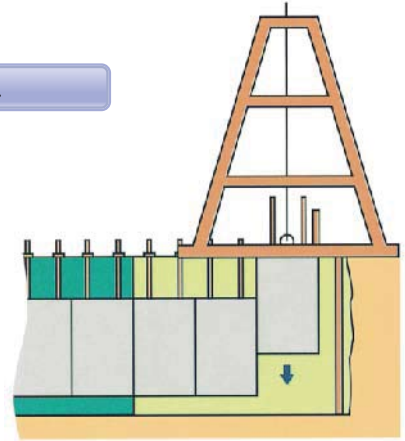


3 沈埋完了

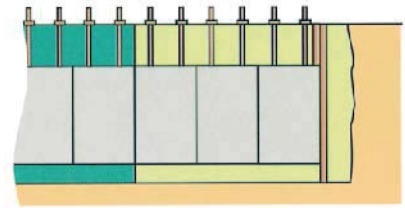


2 沈埋工

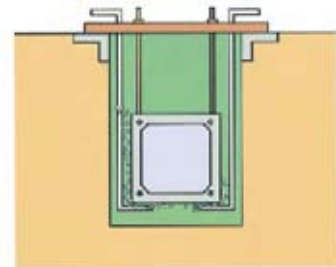
単独式



3 沈埋完了



4 固化工



ボックス内部



全景