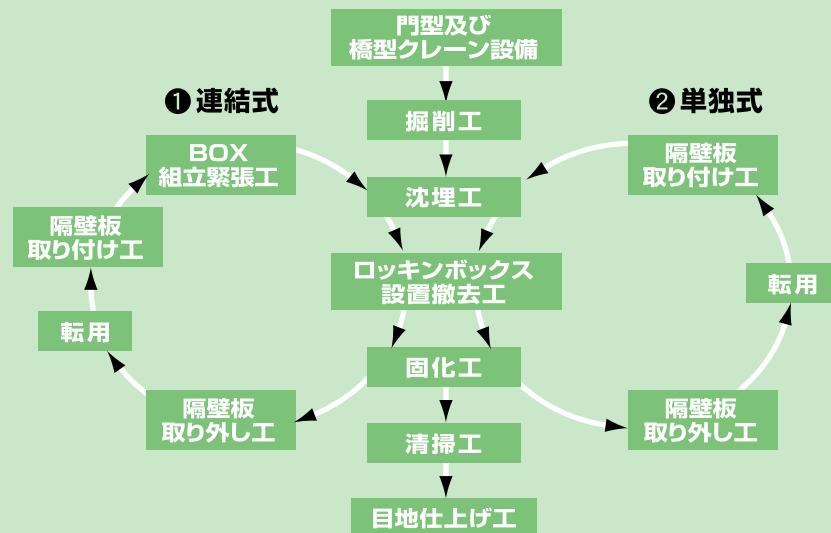


# プラス工法

## プラス工法によるボックスカルバートの施工方法

- **連結式** 連結式は比較的重量の軽いボックスカルバート(2.2t未満/m)を3個~4個連結して、3t未満の門型足場にて吊り上げ、沈埋します。
- **単独式** 単独式は上記重量以上で断面の大きいものを1個ずつ橋型クレーン、またはトラッククレーンにて吊り上げ沈埋します。

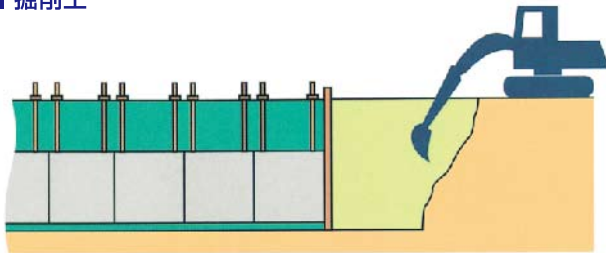
## 施工フローチャート



# 施工手順

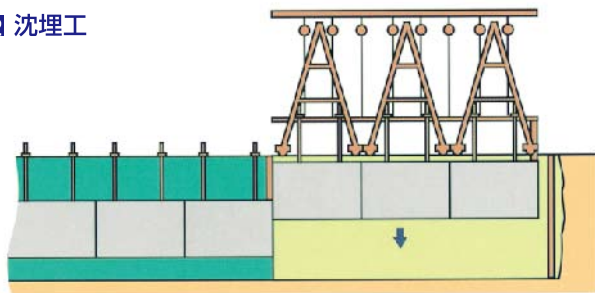
## プラス工法によるボックスカルバートの施工手順

① 掘削工

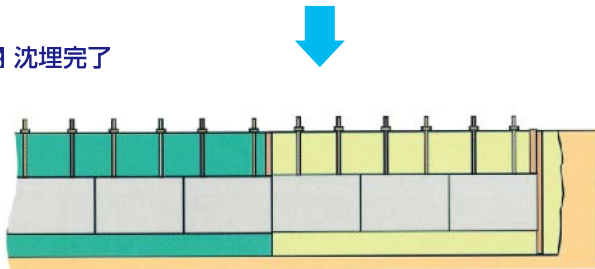


連結式

② 沈埋工



③ 沈埋完了

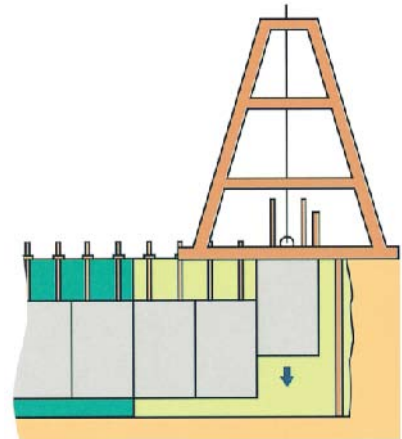


ボックス内部

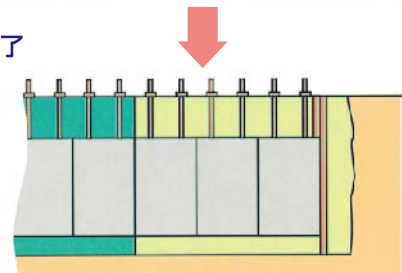


② 沈埋工

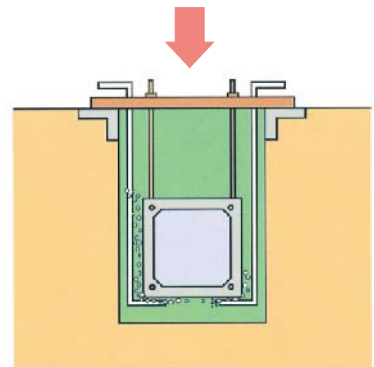
単独式



③ 沈埋完了



④ 固化工



全景

